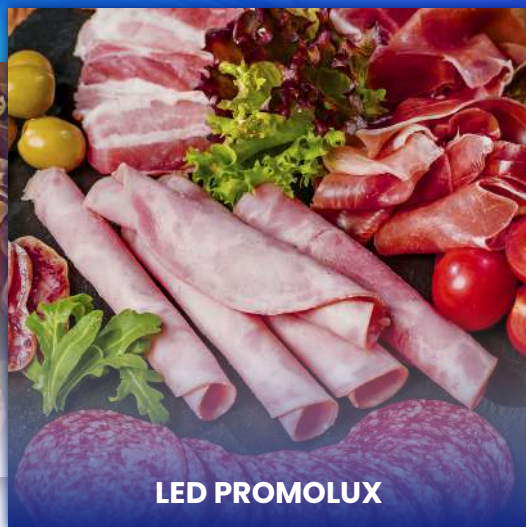
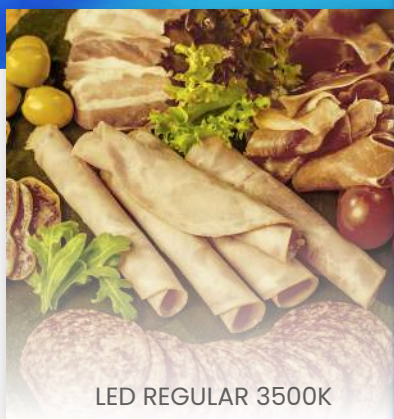


Exhiba la carne con la mejor iluminación utilizando las soluciones LED de Promolux

Prolongue la Frescura: Disminuya las Pérdidas y los Reenvasados con la **Tecnología de Espectro Seguro®**

Las luminarias LED Promolux son la solución ideal para los supermercados y carnicerías que buscan mejorar la longevidad de las vitrinas de carne y reducir el deterioro. Utilizando la tecnología Espectro Seguro®, las luminarias LED Promolux ayudan a minimizar la fotooxidación y oxidación lipídica, preservando la frescura y el color de productos como ternera, cerdo, aves y embutidos.



Principales beneficios de la iluminación LED Promolux para vitrinas de carne

01 Prevención de la oxidación y el deterioro de la carne

- La tecnología Espectro Seguro® reduce los efectos dañinos de la iluminación, previniendo la fotooxidación y oxidación lipídica, lo que extiende la vida útil de la carne fresca.
- Minimiza la decoloración y ralentiza el deterioro de la ternera, cerdo, aves y embutidos, asegurando que sus productos perecederos se vean lo más frescos posible.

02 Representación precisa del color con el índice CPI más alto

- El índice de preferencia de color (CPI) más alto asegura una precisión de color sin igual, garantizando que las vitrinas de carne se vean vibrantes y fieles a la realidad, lo que aumenta el atractivo para los clientes.
- Ideal para supermercados y carnicerías, las luminarias LED Promolux resaltan los rojos, rosas y amarillos naturales, manteniendo los productos cárnicos frescos y atractivos.

03 Reducción del deterioro y reempaques en vitrinas de carne

- Al preservar la frescura y apariencia de la carne, las luminarias LED Promolux ayudan a reducir el deterioro y minimizar la pérdida de productos.

Aplicaciones para diferentes tipos de carne



Exhibiciones de ternera



Exhibiciones de cerdo



Exhibiciones de aves



Exhibiciones de embutidos y carnes procesadas

Mantenga las vitrinas de carne frescas y atractivas con luminarias LED Promolux

Las luminarias LED Promolux ofrecen la mejor solución para vitrinas de carne en supermercados y carnicerías, ayudando a prolongar la vida útil, reducir el deterioro y mantener el atractivo visual de la carne. Al reducir la fotooxidación y oxidación lipídica y ofrecer la mayor precisión de color CPI, la iluminación de Promolux garantiza que sus vitrinas luzcan consistentemente lo mejor posible, minimizando el desperdicio.



Nuestra iluminación LED es solicitada para diversas aplicaciones, tales como:

Carne, Charcutería, Mariscos, Productos Frescos, Lácteos, Panadería, Flores, Chocolates y Golosinas, Postres, Helados y Gelato, Servicios de Alimentos, Vinos y Cervezas, Alimentos Preenvasados, Ropa y más.

Fácil integración y eficiencia energética para supermercados y carnicerías

01 Adaptación sin problemas a las instalaciones existentes

Las luminarias LED Promolux son fáciles de instalar en vitrinas existentes, lo que facilita la modernización tanto en supermercados como en carnicerías.

02 Eficiencia energética y ahorro de costos

Estas luminarias LED de bajo consumo ayudan a reducir el consumo eléctrico mientras mantienen las condiciones óptimas para las vitrinas de carne.

03 Durabilidad de larga duración

Las luminarias LED Promolux tienen una vida útil más larga que la iluminación tradicional, lo que reduce la necesidad de reemplazos frecuentes y disminuye los costos de mantenimiento en general.



Para más información, visite:



Iluminación Promolux para exhibidores de carne
www.promolux.com

Tecnología de Espectro Seguro para exhibidores de carne en
www.safespectrum.com

