



FLEX WING LINEAR TRACK

Luminaria LED • Compatible con riel Halo de 3 conductores (H)

SERIE FRESH TRACK

ESPECIFICACIONES

- CRI: > 87
- Factor de Potencia: > 0.95
- Voltaje de Entrada: 110-277 VAC, 50/60Hz
- Carcasa: negro o blanco
- Tamaños: 2, 4*, 5 pies* (*bajo solicitud)
- Aletas dobles ajustables: Se ajustan de forma independiente o juntas hasta 30° para una iluminación precisa de estantes.
- Diseño óptico asimétrico + panel: Proporciona brillo y claridad superiores para pasillos.
- Diseño ultradelgado y moderno: Una solución elegante y potente para iluminación retail.
- 3 modos de potencia seleccionables: El interruptor DIP permite ajustar fácilmente a 35W, 40W, 45W o 50W.
- Colores: Platinum (PL), Premium White+ (PW+), 3500K (35)



LUZ CENTRAL FIJA CON ALAS EXTERIORES AJUSTABLES

Las dos alas exteriores pueden ajustarse individualmente o simultáneamente hasta 30°



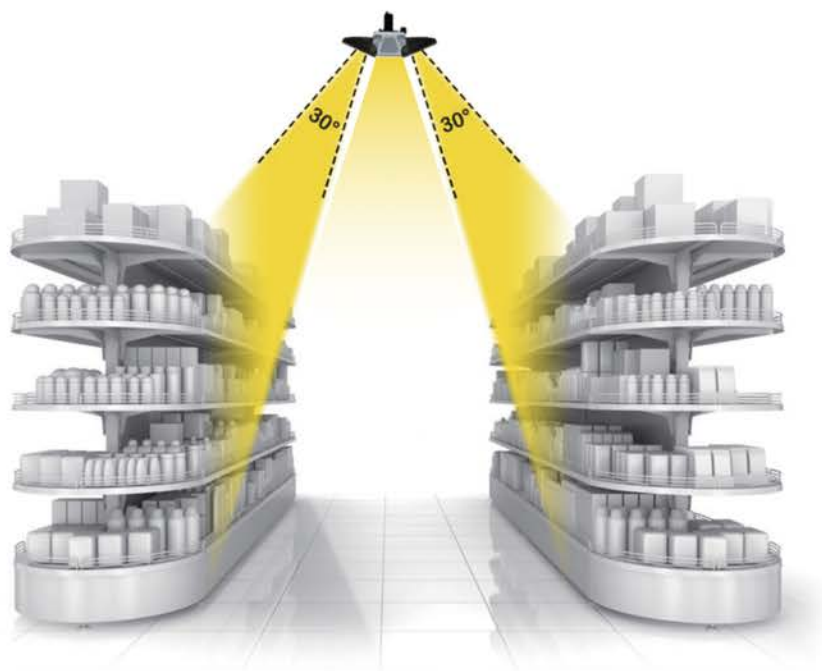
DATOS TÉCNICOS

Fórmulas de color disponibles: Platinum (PL), Premium White+ (PW+), 3500K (35)

TAMAÑO	MODELO #	COLORES	VATIOS	TIPO	LARGO (mm) (Nominal)	LARGO (in) (Nominal)	LÚMENES	LÚMENES POR VATIOS
2 pies	TR-S3-1560-XXSW	PL, PW+, 35	50	Aisle	600	24	2790	155
4 pies	TR-S3-1560-XXSW	PL, PW+, 35	60	Aisle	1500	60	10,800	180

Las especificaciones dependen del color/Kelvin seleccionado. Las especificaciones están sujetas a cambios sin previo aviso; contáctenos para más información.

Aletas Dobles Ajustables



Dimensiones

L (mm)	H (mm)	W (mm)
600	68	120
1500		

INSTALACIÓN

01 Confirme la compatibilidad del riel existente

Asegúrese de que el riel instalado sea de 3 conductores (monofásico) o 4 conductores (trifásico) y compatible con sistemas estándar de Norteamérica o Europa.

02 Ajuste y configuración

Configure la potencia deseada mediante el interruptor DIP integrado y posicione la luminaria para un rendimiento óptimo.



03 Instale la luminaria lineal

Inserte la luminaria lineal Flex Wing en el riel existente utilizando el adaptador de montaje ajustable sin herramientas. Asegúrela con un clic en su lugar.

Notas Adicionales

- Diseñado para una fácil modernización, instalándose con los sistemas de riel existentes
- Se integra perfectamente con proyectores de riel para una solución de iluminación completa
- Altura de instalación recomendada: 3-5 m

