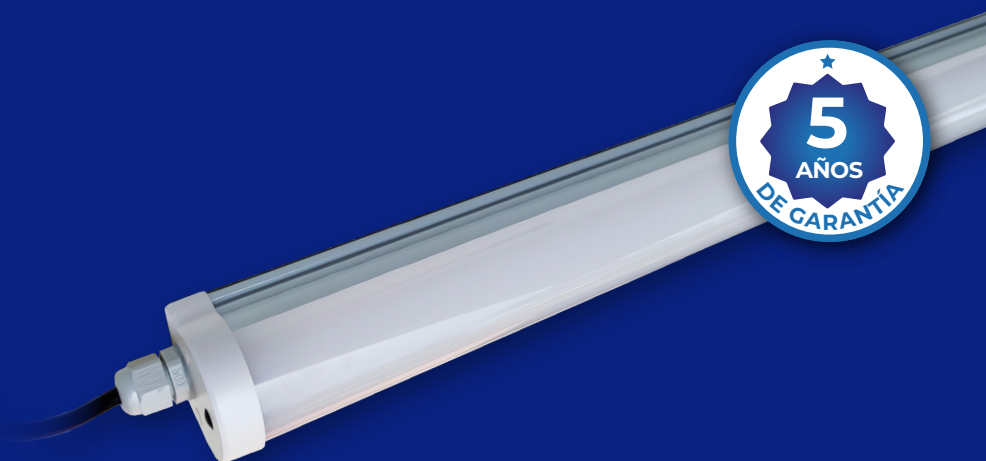


PROMOLUX



TRI•PROOF LED

AC100-277V



Fácil de instalar
Iluminación superior LED conectable

A prueba de agua

A prueba de polvo

A prueba de oxidación

IP68

Driver incorporado / Voltaje de línea universal:

Alimentado con voltaje de línea directa, asegurando una conexión rápida y fácil a la energía.

La fuente perfecta de iluminación superior para: 6000K

- Cámaras frigoríficas en supermercados
- Tiendas de conveniencia y licorerías
- Cuevas de cerveza

Platinum

- Instalaciones de clasificación y procesamiento
- Otras salas de almacenamiento en frío

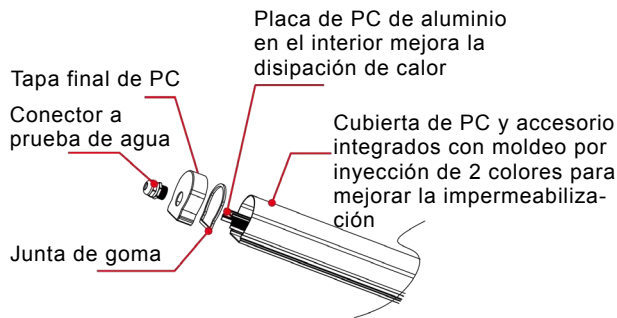
Especificaciones

- Longitud: 4 pies
- Potencia: 40W
- Dimensiones del aparato: 47" x 2" x 2"
- Voltaje de entrada: AC100-277V, 50/60HZ
- Alimentación de CA directa
- Factor de potencia: > 0.95
- Temperatura de trabajo: -13°F a -113°F, -25°C a -45°C
- Temperatura de color: 6000K, Platinum
- IRC > 80





Vista expandida:



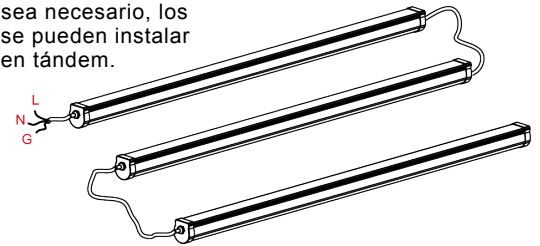
IP68, utilizado para entornos con alta humedad.

Opciones de conexión:

1. Como se muestra: el producto puede tener entrada de un solo extremo.

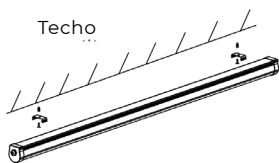


2. Cuando sea necesario, los luminarios se pueden instalar fácilmente en tándem.



Instalación:

Instale fácilmente el LED Tri-Proof de Promolux directamente en el techo o la pared utilizando los clips rápidos Tri-Proof.



Clips Rápidos Tri-Proof

Dimensiones del dispositivo:



4 pies • 47" X 2" X 2" | 1200mm X 50mm X 54mm

Tamaño	Número de modelo	Vatios	Largo (mm)	Largo (pulgadas)	Lúmenes	Lúmenes por vatios	Color
4 pies	PL60-LBP-1200N-40W	40	1200	47	4800	120	6000K
4 pies	PL-LBP-1200N-40W	40	1200	47	4200	105	Platinum

Especificaciones sujetas a cambios sin previo aviso. Contáctenos para más información.